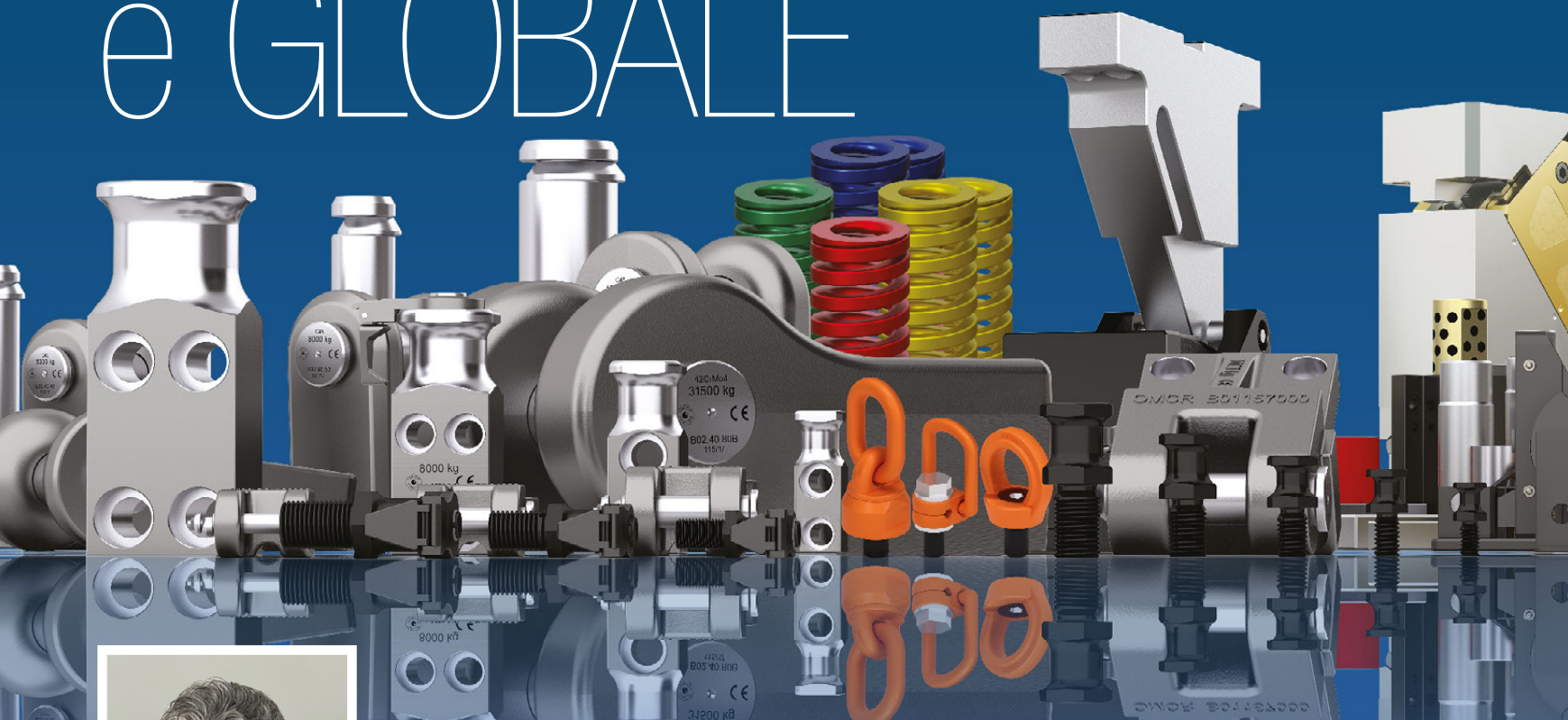


Crescita sostenibile e GLOBALE



Massimo Grasso, da poco più di un anno amministratore delegato di Omcr

DA OLTRE 40 ANNI OMCR UNISCE INNOVAZIONE E PASSIONE TECNOLOGICA PER LA PRODUZIONE DI COMPONENTI E NORMALIZZATI PER STAMPI, DISTINGUENDOSI SUL MERCATO ANCHE PER

LA PROGETTAZIONE E PRODUZIONE DI UNITÀ A CAMME PER IL SETTORE AUTOMOTIVE E LA PIÙ RECENTE COSTRUZIONE DI COMPATTATORI DI TRUCIOLI. A GUIDARNE LA CRESCITA SONO SOLIDITÀ ORGANIZZATIVA E UN FOCUS IMPORTANTE SU QUALITÀ DI PRODOTTO E ATTENZIONE AL CLIENTE

Oltre 12 milioni di euro di fatturato, il 75% del quale destinato all'estero in 40 paesi nel mondo; più di 80 dipendenti impiegati negli oltre 7.500 mq di superficie produttiva coperta, dove ogni anno vengono lavorate non meno di 1.000 ton di materiali che si concretizzano in più di un milione di prodotti venduti. Sono questi i principali numeri che identificano oggi OMCR, azienda che inizia nel 1980 la propria attività di lavorazioni meccaniche di precisione per poi specializzarsi nella produzione di normalizzati per stampi in lamiera per l'automotive, diventando progressivamente un punto di riferimento per tutti i più importanti costruttori di stampi e di case automobilistiche.

A ripercorrere le tappe fondamentali è Massimo Grasso, che da poco più di un anno è amministratore delegato dell'azienda, al quale abbiamo chiesto di raccontarci di più di OMCR e di introdurre la nuova divisione Industrial Solutions, nata per proporre soluzioni smart green per l'ottimizzazione dei processi di produzione e trattamento del truciolo.

Ampia e diversificata, la gamma di prodotto di OMCR conta oltre 20.000 codici prodotto disponibili a catalogo

OMCR in cifre

+12 milioni di euro
di fatturato

+75 %
export in 40 paesi nel mondo

+1 milione
di prodotti venduti all'anno

+80 %
dipendenti

+7.500 mq
di superficie coperta

+1.000 ton
di materiali lavorati all'anno

+20.000
codici prodotto a catalogo

Strategie di crescita tra evoluzioni e opportunità

«OMCR – ricorda Massimo Grasso – ha saputo sin da subito cogliere alcune opportunità di mercato iniziando a proporre, come pioniera, i primi componenti standardizzati, trasformando un settore all'epoca ancora vergine. Dalle poche pagine di allora, il catalogo ne raccoglie oggi 1.260, con circa 20.000 codici prodotto, frutto di un'evoluzione continua. In parallelo, oltre al settore automotive, l'azienda conosce uno sviluppo importante anche nel mondo del "bianco", ovvero nella fornitura di soluzioni per la costruzione di stampi per elettrodomestici». Evoluzione e crescita che nel 2004 subiscono una nuova accelerazione, con l'introduzione nella propria gamma prodotti della camma di tranciatura. Si tratta di un'attrezzatura ad alta precisione, che ha permesso a OMCR di entrare in un mercato di alta tecnologia, differenziandosi in un momento in cui la manifattura italiana ed europea si trovava ad affrontare la concorrenza dei fornitori dell'Estremo Oriente.



OMCR svolge le proprie attività negli oltre 7.500 mq di superficie produttiva di San Maurizio Canavese (TO)

Risale invece al biennio 2019-2020 l'esigenza strategica di diversificare ulteriormente il proprio business anche su altre aree operative creando, sempre negli stabilimenti di San Maurizio Canavese nella cintura metropolitana di Torino, una nuova divisione.

«Insieme al fondatore Domenico Zentilin – prosegue Grasso – abbiamo deciso di creare una divisione denominata Industrial Solutions, nata per proporre soluzioni smart-green per l'ottimizzazione dei processi di produzione e trattamento del truciolo metallico, riducendo l'impatto economico e trasformando lo scarto in una risorsa».

Focus su cliente e qualità

L'attenzione per il cliente e la qualità del prodotto sono sempre stati i pilastri portanti del positivo riscontro ottenuto da OMCR sul mercato.

«Uno dei valori aggiunti distintivi della nostra azienda – sottolinea Grasso – riguarda il servizio di assistenza tecnica e il supporto nello sviluppo di progetti che siamo in grado di fornire al cliente. La nostra sfida non è puntare alla vendita della singola camma, ma di creare una relazione di fiducia e consulenza con il cliente finale, raggiungendo economie di scala e puntando ad un rapporto di continuità. Portiamo sempre avanti la politica del giusto equilibrio di prezzo non prescindendo mai la qualità finale del prodotto fornito, offrendo sempre ai clienti sicurezza nella fornitura, supporto tecnico ed assistenza post vendita».

Un valore importante in un mercato che sta cambiando rapidamente, soprattutto nel settore della mobilità. «Nei prossimi anni – spiega Grasso – la mobilità in ge-



La divisione Industrial Solutions di OMCR, è nata per proporre soluzioni smart-green per l'ottimizzazione dei processi di produzione e trattamento del truciolo

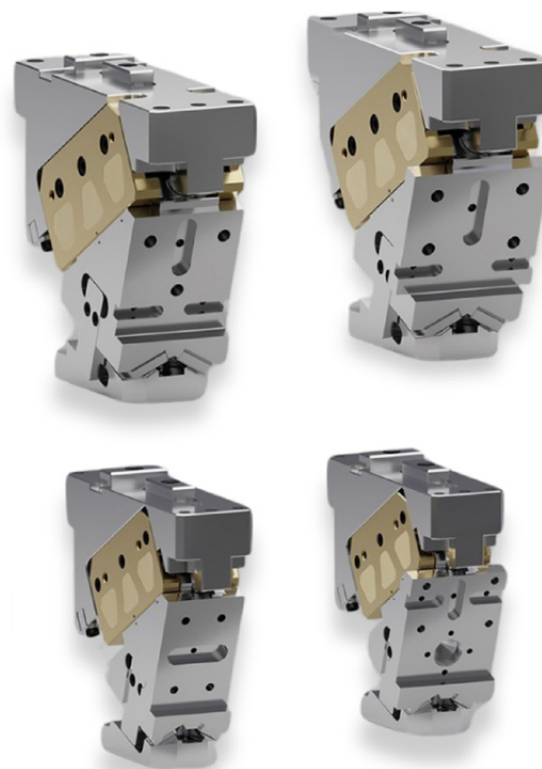
nerale subirà un progressivo e irreversibile cambiamento, con una quantità di stampi molto inferiore rispetto a quella normalmente calcolabile o preventiva. Con l'ulteriore criticità legata alla mancanza di pianificazione. Non si ha più una previsione di lungo periodo ma solo dinamiche operative nell'ordine delle settimane». Anche da questo punto di vista OMCR ha dimostrato grande lungimiranza imprenditoriale, ottimizzando strategicamente le scorte di magazzino.

Come adattarsi alle nuove dinamiche di mercato

A rendere più complesso lo scenario è anche la progressiva migrazione della produzione di stampi verso paesi a più basso costo, oggi logisticamente più accessibili e "più vicini" rispetto al passato. Un cambiamento che ha obbligato le aziende come OMCR a riorganizzarsi. «In sintesi – rileva Grasso – dobbiamo essere pronti a seguire il lavoro dove viene spostato. Se in Europa, che comunque continuerà a rimanere per noi un bacino importante per mantenere una quota considerevole,

PRESTAZIONI E INGOMBRI RIDOTTI PER CAMME SOSPENSE COMPATTE

Da un ventennio OMCR opera nel settore delle camme di tranciatura e ha acquisito un'ampia esperienza sia nella progettazione, sia nella realizzazione di unità in diverse geometrie e dimensioni. Per poter far fronte a qualsiasi esigenza tecnica, l'azienda ne propone un'ampia gamma suddivisa in camme sospese, camme a base stampo e camme a rullo. Tra le dodici serie disponibili spicca la Star Cam Serie, ovvero una selezione di unità che esprimono le migliori caratteristiche in termini di prestazioni, competitività e servizio, assicurando massima qualità, rapidi tempi di consegna e la totale disponibilità di ricambi pronti a magazzino. Parte di questa selezione è anche la nuova linea di unità a camme sospese CHW. Disponibili con larghezze da 50 a 600 mm, le camme sospese sono le esecuzioni che offrono le migliori prestazioni e ingombri ridotti per facilitare la traslazione degli elementi stampati e il montaggio in spazi ristretti. Disponibili in versioni che sono adatte a lavorazioni gravose o leggere. In particolare, la nuova serie CHW è una linea molto compatta, derivata dalla già nota CHV. Indicate per applicazioni che richiedono una elevata forza di lavoro, le nuove CHW sono dotate di elementi di scorrimento in acciaio sinterizzato e, grazie al nuovo sistema di arresto di cui sono provviste, è possibile eseguire agilmente lo smontaggio della slitta per una rapida manutenzione. Attualmente disponibili in 4 taglie, con larghezza utile da 65, 85, 90 e 110 mm, si caratterizzano per l'angolo di lavoro da 0 a 75° e per la capacità di erogare forze di lavoro comprese tra 210 e 320 kN.



Indicate per applicazioni che richiedono elevata forza di lavoro, le nuove camme CHW di OMCR sono dotate di elementi di scorrimento in acciaio sinterizzato e sono disponibili in 4 taglie

la crescita non sarà così marcata, diversamente avverrà nei paesi emergenti tra cui Cina, Corea, India e Brasile». OMCR ha anticipato questa tendenza, più di una decina di anni fa, organizzandosi per tempo e iniziando a raccogliere i frutti di questo processo di internazionalizzazione, affidandosi anche a qualificati rivenditori locali.

«Stiamo parlando di mercati altamente competitivi – continua Grasso – dove la presenza deve essere sostenuta dal prodotto idoneo per quel determinato paese. Per questo la nostra azienda ha sviluppato anche una linea per così dire “low-cost”, mantenendo elevata la qualità, ma rendendo i prodotti più appetibili per questi paesi più sensibili ai prezzi».

A maggiore vantaggio per l'azienda torinese, non è da dimenticare la presenza del brand all'interno dei capitoli di omologazione di praticamente tutti i più importanti attori del comparto automotive.

«Più che di low-cost in senso stretto – precisa Grasso – ci si riferisce a una gamma di soluzioni studiate per rispondere alla sempre più frequente richiesta di un prodotto che continua a essere con un alto livello tecnologico, ma a parità di prezzi inferiori possono garantire una minore durabilità. La minore durata, ovviamente, è legata a numeri inferiori a cui oggi deve far fronte il settore, unitamente ai rapidi cambiamenti determinati dalle scelte di mercato».

Formazione e sostenibilità

Qualità e ampiezza di gamma di prodotto, attenzione al cliente, con supporto e affiancamento, sono alcuni dei driver che guidano OMCR, ai quali si aggiunge anche l'attenzione alla formazione del proprio personale e all'ambiente. «Il nostro staff – osserva Grasso – è composto oggi da oltre 80 addetti, molti dei quali attivi in ambito produttivo. Trovare profili qualificati è un problema sentito e diffuso. Il concetto di tecnici di officina sta scomparendo. La nostra forza lavoro è formata da periti meccatronici, meccanici e ingegneri, ma è difficile trasmettere ai giovani l'importanza di quanto sia necessario prima passare dall'ambiente produttivo per poi poter diventare tecnici di alto livello». Omcr è fortemente impegnata anche nella sostenibilità ambientale. Con il trasferimento nel 2018 nel nuovo stabilimento, l'azienda ha raggiunto un'autonomia energetica elettrica vicina al 90%, grazie all'installazione di un impianto fotovoltaico da circa 400 kW. «Ci siamo anche dotati di un sistema di ricircolo delle acque piovane – sottolinea con soddisfazione e conclude Grasso – e utilizziamo la geotermia». La nuova divisione Industrial Solutions dedicata alla compattazione del truciolo, contribuisce ulteriormente alla sostenibilità dell'azienda, impegnata a migliorare le proprie pratiche sostenibili e a ridurre l'impatto ambientale delle proprie operazioni, dimostrando un forte impegno verso la responsabilità sociale e ambientale. ■