



RIDUTTORI DI VELOCITÀ al fianco del cliente con passione e competenza

TRATTO DISTINTIVO DI MOTOMECCANICA È LA CAPACITÀ DI SAPERE COSTRUIRE RIDUTTORI SPECIALI SULLA BASE DELLE SPECIFICHE RICHIESTE DEL CLIENTE. UN VALORE AGGIUNTO CHE PARTE DALLA FASE PROGETTUALE, PER POI PASSARE ALLA SVILUPPO DI PRODOTTO, INTERAMENTE GESTITO AL PROPRIO INTERNO, GRAZIE A MACCHINE ALL'AVANGUARDIA E COSTANTEMENTE AGGIORNATE. TRA QUESTE ANCHE ALCUNE DENTATRICI COMUR CHE HANNO PERMESSO ALL'AZIENDA DI INCREMENTARE ULTERIORMENTE LA CAPACITÀ PRODUTTIVA.

Da oltre 60 anni Motomeccanica progetta e produce riduttori di velocità, con una gamma ad assi paralleli e ortogonali orientata alle medie e grandi dimensioni ovvero coppie fino a 1.000 kN.m e 30 ton di peso. Attività svolta presso la sede di Povegliano Veronese (VR) con la precisa specificità di fornire ai clienti un servizio completo, che inizia con lo sviluppo dell'ingegneria della applicazione e si completa con la realizzazione di un

prodotto spesso personalizzato. Ciò è reso possibile dal costante aggiornamento delle risorse umane e tecnologiche. Un connubio indispensabile per stare al passo con l'innovazione così come richiesto da un mercato sempre più specialistico e competitivo. Infatti, partendo dalla ingegnerizzazione, sviluppata utilizzando avanzati software di modellazione solida 3D, di progettazione meccanica specifica e di simulazione, pas-

sando attraverso una gestione integrata della produzione, Motomeccanica è in grado di sviluppare un prodotto finale affidabile e di indiscussa qualità.

«Un prodotto – spiega l'ing. Alberto Braga, seconda generazione alla guida dell'azienda insieme al fratello Flavio e alle sorelle Anna e Luisa – realizzato da personale altamente specializzato e qualificato, con l'ausilio di un evoluto parco macchine».



In Motomeccanica la linea di processo per la dentatura viene oggi eseguita per la quasi totalità da macchine Comur.

Prestazioni e affidabilità

Il parco macchine di Motomeccanica è tale da permettere una gestione del ciclo produttivo completamente al proprio interno con unica eccezione dei trattamenti termici.

Per il reparto dentatura, vista la sua strategica importanza, fondamentale è il rapporto di collaborazione stretta instaurato con Comur che non è solo un fornitore di tecnologie, ma affianca e consiglia nell'ottimizzazione del processo, nella definizione del ciclo ottimale, nella scelta delle attrezzature, nella assistenza manutentiva, tanto che la linea è presidiata quasi esclusivamente da macchine Comur. Tra le altre è presente dal 2016 un modello DK PE 1000 Cnc a 6 assi diametro fino a 1.000 mm con modulo 18 mm e corsa assiale 700

mm. L'ultima arrivata, una dentatrice DK PE 1503 Cnc, permette di processare diametri fino a 2.000 mm con moduli 24/26 mm e corsa assiale 600 mm. Si tratta di una macchina caratterizzata da elevata rigidità e compattezza che garantisce elevati livelli di produttività.

L'innovazione di processo orientata alla digitalizzazione

Qualche anno fa, l'acquisizione del 100% delle quote societarie da parte della famiglia Braga ha favorito l'avvio di un programma pluriennale volto alla riorganizzazione aziendale ed al rinnovamento tecnologico degli impianti. Nel corso degli anni 2017/2018, oltre all'inserimento di nuove e giovani figure professionali potenziando gli uffici commerciali/qualità/tecni-

ESPERIENZA E KNOW-HOW NELLA TRASMISSIONE MECCANICA

Una cinquantina di dipendenti, 800 riduttori realizzati all'anno, per un fatturato che nel 2018 si attesta ancora in crescita a circa 11,5 milioni di euro. Questa è oggi Motomeccanica azienda fondata nel 1957 da Alfonso Braga e oggi guidata e gestita da dai figli Alberto, Flavio, Anna e Luisa, specializzata nella progettazione, costruzione e commercializzazione di riduttori di velocità con una gamma ad assi paralleli ed ortogonali prevalentemente orientata alle medie e grandi dimensioni. Passione e competenze al servizio di una produzione che per circa l'75% è destinata all'interno dei confini nazionali e una restante parte al mercato internazionale. Attività svolta presso la sede di Povegliano Veronese (VR) su un'area di 6.000 mq coperti, con grande attenzione a tutto il ciclo di sviluppo di prodotto. A questo proposito, la conferma che ogni processo aziendale è pensato e controllato per assicurare il livello qualitativo richiesto, è garantita sin dal 1997 con la certificazione ISO 9001. Il mercato a cui l'azienda rivolge è quello delle applicazioni speciali che si alimenta e incrementa con le esperienze e le referenze acquisite. Una crescita costante che si traduce anche con obiettivi ambiziosi per vincere le nuove sfide di mercato, per potersi proporre a un panel di clienti sempre più ampio e diversificato.

La dentatrice a creatore Comur DK PE1503 Cnc permette a Motomeccanica di dentare diametri fino a 2.000 mm e moduli fino a 24/26.



Riduttore Cambio progettato e realizzato da Motomeccanica per un cliente del settore siderurgico.



La famiglia Braga in occasione del 60° anniversario: da sinistra Alberto, Luisa, Alfonso, Anna e Flavio.



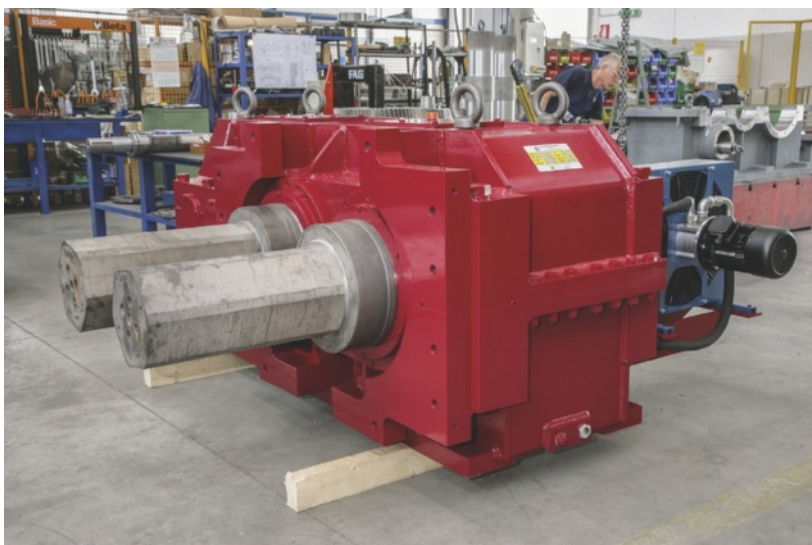
co, sono stati installati e resi operativi un centro di tornitura Okuma Multitasking Multus 400 diametro max 650 x 2.300 mm, una rettificatrice per esterni Robbi Omicron Cnc 6020 diametro max 690 x 2.100 mm, oltre ad un secondo magazzino automatico Modula Lift ML 1000 One Ton che si affianca all'esistente. Tutti oltre la citata dentatrice Comur sono stati connessi in rete in osser-

vanza dei requisiti di industria 4.0 con l'obiettivo di favorire un processo di industrializzazione del prodotto flessibile e personalizzabile come richiesto dal mercato a cui Motomeccanica si rivolge.

La connessione al gestionale aziendale permette inoltre un controllo degli stati di avanzamento e la registrazione dei dati di inizio/fine delle fasi in tempo reale favorendo una consuntivazione precisa delle attività.

Competenze multi-settoriali

La specificità di Motomeccanica deriva dall'essere multi-settoriale e quindi capace di trasferire esperienze e conoscenze da un settore ad un altro. Tra i numerosi campi applicativi una significativa e radicata presenza è nell'estrusione della plastica, nella gomma con comandi mescolatore e calandre, nel siderurgico con comandi gabbie di laminazione e avvolgitori/sgolitori, nell'alimentare con comandi pressa per pasta e mescolatori, nel sollevamento pesante, nel trattamento rifiuti con comandi trituratori, nelle energie rinnovabili con moltiplicatori di giri per turbine Kaplan, a coclea e per pale eoliche.



Riduttore comando trituratore settore trattamento rifiuti, progettato e realizzato da Motomeccanica.



Estrusore destinato al settore gomma, progettato e realizzato da Motomeccanica.

La produzione customizzata, prototipale fatta di pezzi unici o piccoli lotti è resa possibile da una attività di ricerca e sviluppo fortemente considerata ed incentivata in azienda. Fa eccezione una linea, di base standard, di riduttori per il settore plastica denominata "Plast" che, grazie all'ampia modularità di tutti i componenti, consente di personalizzare il prodotto sulla base di specifiche esigenze. L'azienda può offrire riduttori ad assi paralleli, ortogonali, epicicloidali a 1, 2, 3, 4 stadi di riduzione con carcasse in ghisa lamellare o sferoidale o in acciaio elettrosaldato.

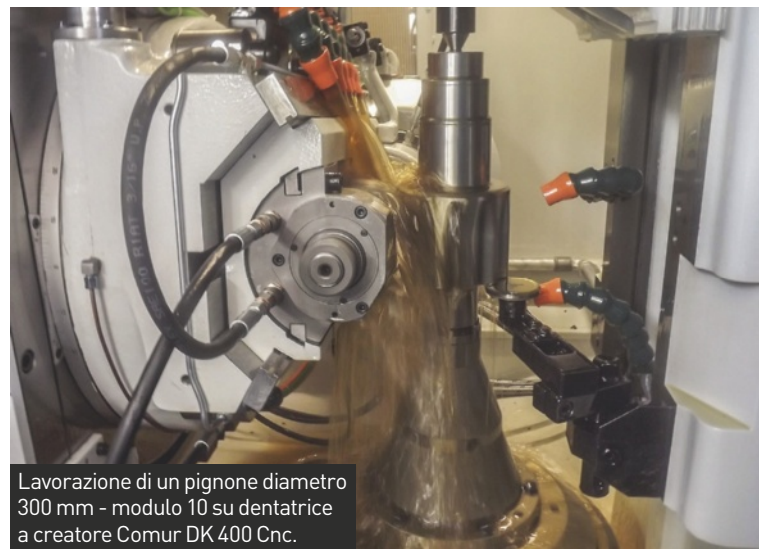
In sintesi, molteplici esecuzioni che permettono di risolvere ogni necessità di trasmissione.

Punto di forza dell'azienda è quello di affiancare il cliente con attività mirate di co-design e co-engineering, supportandolo per soddisfare i requisiti applicativi richiesti.

«Un know-how acquisito – conclude il dott. Flavio Braga – difficilmente replicabile, molto apprezzato dai nostri clienti, molti dei quali fidelizzati e che vedono in Motomeccanica un partner qualificato e affidabile su cui poter contare, con oltre 60 anni di storia alle spalle». Un pregresso consoli-

INNOVAZIONE TECNOLOGICA E FLESSIBILITÀ

al servizio della produzione dell'ingranaggio



Lavorazione di un pignone diametro 300 mm - modulo 10 su dentatrice a creatore Comur DK 400 Cnc.

Comur è attiva nel settore delle macchine utensili per ingranaggi a partire dal 1963, quando Enzo Tonelli fondò la prima piccola realtà di revisione a Gaggio Montano (BO), comune dove tuttora risiede lo stabilimento Comur. Grazie a una costante e progressiva crescita, l'azienda è oggi riconosciuta quale punto di riferimento nel settore della macchina utensile per ingranaggi, con installati presenti in tutto il mondo, pur rimanendo quello nazionale il mercato di riferimento. Si tratta di una realtà imprenditoriale che, sotto l'attuale guida del figlio del fondatore Adolfo, affiancato a sua volta dal figlio Matteo, può fare affidamento sulla collaborazione di 35 tecnici specializzati e vantare strutture ed attrezzature all'avanguardia, su un'area di circa 2.500 mq. Un'organizzazione che da qualche anno può contare anche sulla presenza del sig. Giovanni Sala nel ruolo di responsabile commerciale di comprovata esperienza, che ha permesso di ampliare ulteriormente il panel di clienti, annoverando tra gli stessi importanti aziende, tra cui anche Motomeccanica.

Ampia e diversificata è l'offerta di prodotto, sintesi tra stabilità strutturale e innovazione tecnologica di processo, che si concretizza in soluzioni altamente personalizzate riguardo dentatrici a cottello e a creatore, rasatrici, affilatrici per creatori e altri tipi di impianti. Macchine gestite da Cnc Siemens di ultima generazione, predisposte per un eventuale dialogo con robot o apparati di caricamento automatico, in osservanza dei requisiti di Industria 4.0. Un connubio tecnologico in grado di offrire al cliente competitività e versatilità per le più diverse tipologie di lotti di produzione e applicazioni multi-settoriali.

dato ma con una spiccata vocazione verso il futuro. Con chiari e ben definiti obiettivi di crescita sia dal punto di vista produttivo, sia organizzativo. Un futuro che coinvolge già oggi la 3a generazione della famiglia Braga, con ancora il fondatore, Alfonso Braga a 93 anni spesso presenza fisica in azienda.

© RIPRODUZIONE RISERVATA